

MICRO BUBBLE TORNADO®

マイクロバブル  
トルネード

※実用新案登録 第3148050号



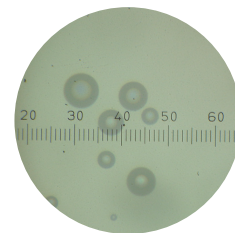
マイクロバブルバス&エアレスジェットバス  
2つの機能がこの1台で

## マイクロバブルのやさしい洗浄力

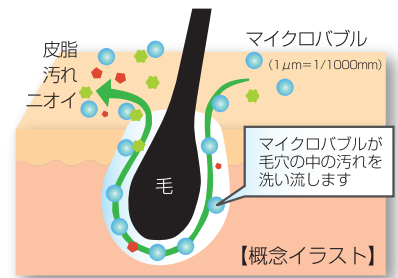
洗浄力が違う!  
マイクロバブルがすっきりと洗い流します!

水と空気のできた0.003ミリの超微細な気泡が、肌のすみずみまでの汚れや毛穴の奥の老廃物などに付着して浮き上がらせるほか、気になるニオイの元も洗い流します。

※マイクロバブルとはファインバブルのうち、直径1μm以上100μm未満の気泡の名称です。(ISO国際標準規格)



約0.003ミリの超微細な気泡

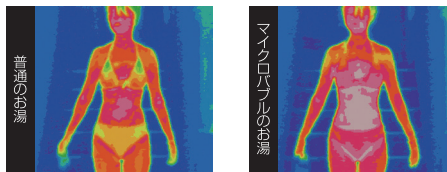


【概念イラスト】

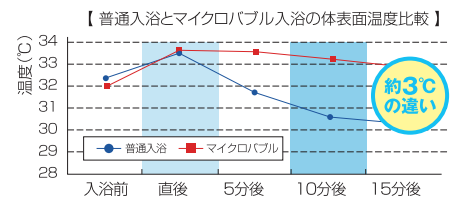
## 温まり方が違う

身体中の毛穴に入り込んだ超微細な気泡が弾けるときに、ほどよい刺激を与えてくれるので、身体の芯から温まります。

お風呂上がりに湯冷めしにくく、毎日温泉に入ったような気分を味わえます。



普通のお湯とマイクロバブルのお湯(38℃)に5分間入浴した後、15分後に赤外線サーモグラフィで体表面温度を比較撮影。



## ゆらぎ浴

「エアレスジェット」機能を搭載!

水の流れが全身に心地よく、快適な「ゆらぎリラクゼーション」を実現。特殊ノズルによって、水流が自らスクルー状に回転しながら浴槽の壁面にあたり、浴槽内のお湯全体に心地よく優しい対流をおこします。一般的なジェットバスと違い、空気を含まず気泡の破裂音がないため、音も静かでゆったりとリラックスして“ゆらぎ浴”をお楽しみいただけます。



マイクロバブル(MB)とエアレスジェット(JET)の切り替えはワンタッチ

## スポットケア

気になる部分や疲れた体にも効果的!

専用の特殊ホースノズルを使用して、身体の気になる部分に直接トルネードジェットを当てることができます。ピンポイントにあてること、しっかりとした水流が楽しめます。



マイクロバブルバス

エアレスジェットバス

# 世界初 家庭用ビルトイン型の開発

## わたしたちサイエンスはファインバブル発生器の専門製造メーカーです。

ファインバブル発生器の主要部である循環ポンプ、ノズルから電源部に至るまですべてのパーツの自社開発・製造を行うことにより、浴槽メーカーを問わず様々なタイプの浴槽に搭載が可能です。

新築住宅はもちろんのこと、既存住宅でも後付けビルトイン設置が可能となります。また、住宅以外にもホテル・宿泊施設・介護施設など、これまで多くの導入実績を持ち他の追随を許さないオンリーワン製品としてご提案しております。



### ■ビルトイン型

ビルトインなら見た目もすっきりキレイに仕上がり物件価値もアップします。



### ■据置型

在来浴槽や賃貸住宅などで浴槽に施工が難しい方のために、浴槽の脇に置いてお使いいただける据置型もご用意しています。



専用架台が必要な場合があります。  
※別売り



サイエンス「マイクロバブルトルネード」は、ファインバブル産業会(FBIA)が管理するファインバブル製品の登録制度規格に適合しています。

「ファインバブル製品登録制度 第一号登録製品」として登録されました。

## 製品仕様

### マイクロバブルトルネード ビルトイン型

電源部仕様	定格入力電圧	AC100V
	入力側の定格容量	500VA以下
	定格周波数	50Hz/60Hz
	出力電圧	直流変換
	出力最大電流	7A
	過電流保護	10A
電圧保護	90V以上の起動	

ポンプ部仕様	吐出量	約17L/分
	ポンプ	DCブラシレスモーター
	消費電力	4.5A
	水温範囲	0~50℃ ※凍結なきこと
	保護装置	温度保護、ヒューズ、ポンプロック、空運転保護、電流制限
	ポンプ電源ケーブル	5m
リモコンケーブル	5m	

ノズル部仕様	吐出ノズル	マイクロバブル及びエアレスジェット機能付き 一式(清掃可能)
	吸入ノズル	一式(清掃可能)
	噴流延長ホース	約1m

表示部仕様	表示素子	LED
	表示内容	運転残り時間表示
	操作スイッチ	ON/OFF 15分後自動停止
	ケーブル	5m

メーカー希望小売価格(ビルトイン型)  
本体価格:¥349,800(税込) 工事費:¥55,000(税込)

メーカー希望小売価格(据置型)  
本体価格:¥360,800(税込)

マイクロバブルトルネードの  
お掃除方法を動画でご紹介



吐出・吸入ノズル  
洗浄方法



配管  
洗浄方法

### マイクロバブルトルネード 据置型

本体仕様	本体寸法	高さ約370×幅約280×奥行約160mm(突起部約190mm)
	電源	AC100V DC変換
	消費電力	380W
	吐出量	ファインバブル動作時約12L/分 JET約14L/分
	運転時間	15分オートオフ
	保護装置	温度保護、ポンプロック、空運転保護、電流制限
	電源ケーブル	約1.4m
操作ケーブル	約4.5m	
本体重量	約7kg	
電源ボックス重量	約1.6kg	

ノズル部仕様	吐出ホース長さ	約1.4m
	吸入ノズル	2重メッシュフィルター構造
	噴流延長ホース長さ	約1.4m

PSC-PSEマーク取得済み



消費生活用製品安全法



電気用品安全法

※上記のすべての製品の仕様は予告なく変更する場合があります。

I feel  
Science

株式会社サイエンス

<https://i-feel-science.com/>



本社・大阪ショールーム

〒532-0011 大阪市淀川区西中島5-5-15 新大阪セントラルタワー北館5F  
TEL.06-6307-2400(代表) FAX.06-6307-2444

東京本店・札幌支店・東北支店・名古屋支店・広島支店・九州支店  
心斎橋ショールーム・HDC神戸ショールーム・テクニカルラボ(大阪)

### ■販売代理店